



BBase 8.63 Update

Neuigkeiten, BBaseAllgemein, Kostenplanung, Ausführung, Kostenkontrolle



Kostenplanung

Ausführung

Kostenkontrolle

Honorar, Auftrag

Bausoftware für Architekten, Planer und Bauleiter



Nach intensiver Entwicklungsarbeit steht BBase 8.63 nun zur Verfügung.

Mit BBase 8.63 erscheint eine neue Version des Bau- und Büroadministrationsprogramms. Die in BBase 8.62 eingeführten Neuerungen wurden konsequent weiterverfolgt und folgende Themenschwerpunkte gesetzt:

- Einführung des neuen BBaseBauKostenSystem Plus
- Einführung des neuen BBaseBauteilKatalogs
- Optimierung von BBase beim Arbeiten mit den neusten Betriebssystem- und Office-Versionen.

Der folgende Abschnitt fasst die wichtigsten Neuerungen zusammen.



Allgemein

Betriebssysteme

BBase 8.63 wurde an die aktuellsten Betriebssysteme (macOS 10.14 Mojave, Windows 10) angepasst.

Excel 2013 für Windows

Beim Arbeiten mit Microsoft Excel 2013 treten immer grössere Probleme auf, da diese Excel-Version nicht mehr optimal mit den neuesten Windows-Versionen zusammenarbeitet. Wir empfehlen allen Windows-Benutzern mit Excel 2013 auf die aktuelle Version 2016 von Excel umzustellen.

Excel 2016 für Macintosh

BBase 8.63 arbeitet (wieder) mit der aktuellsten Version von Excel 2016 (Interne Version 16.16) zusammen.

Dies wurde durch zahlreiche Fehlerkorrekturen von Seiten der Firma Microsoft möglich, die in früheren Versionen noch nicht zur Verfügung standen
Einschränkungen bestehen weiterhin bei folgenden Punkten:

- Verminderte Geschwindigkeit beim Arbeiten in der Seitenlayoutansicht und mit Seitenumbrüchen.
- Ständige Nachfrage nach Zugriffsrechten von neuen Dokumenten aufgrund des macOS-Sandbox-Sicherheitsmechanismus.
- Excel-Fenster können nicht an die korrekte Stelle auf dem Bildschirm positioniert werden.
- Bei Aktionen mit mehreren involvierten Excel-Tabellen tritt manchmal "unschönes Bildschirmflackern" auf.
- Excel 2011-Dateien mit eingefügten Bildern im .TIFF-Format werden nicht korrekt konvertiert.

Bestehen keine zwingenden Gründe für einen Umstieg, so kann problemlos weiter mit Office 2011 weitergearbeitet werden.

Für den Umstieg von Excel 2011 auf Excel 2016/ Office 365 sind einige Dinge zu beachten, die im folgenden Dokument zusammengefasst sind:

http://www.bbase.ch/fileadmin/PDF/Tipps/Excel/2.24_Excel_2016_Mac.pdf

BBase stellt die Formularvorlagen für beide Excel-Versionen (2011 und 2016) zur Verfügung. Es sollte darauf geachtet werden, dass die richtigen Vorlagen verwendet werden.

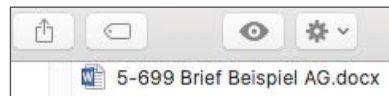
Excel-Dateiformate Nebst dem althergebrachten Excel-Dateiformat '.xls' werden neu auch die Formate '.xlsm' (für Ausschreibungsdokumente) und '.xlsx' (für alle übrigen Dokumente) unterstützt. Neue Formularvorlagen von BBase werden in diesen neuen Dateiformaten ausgeliefert.

Allgemeine Verbesserungen Nebst dem neuen BBaseModul 'BauKostenSystem Plus' sind auch in allen anderen Modulen kleine Verbesserungen erfolgt, die in der nachfolgenden Aufzählung im Detail beschrieben werden. Die List ist aber nicht abschliessend.

Drucken Die Routine zum Druck in ein PDF-Dokument wurde überarbeitet, sodass alle Tabellen in ein einziges Dokument gedruckt werden.

Adressverwaltung

- Das Erstellen von Adressblöcken funktioniert nun auch in Projekten mit Sonderzeichen im Namen.



- Beim Erstellen von einzelnen Briefdokumenten kann der Name des Briefempfängers automatisch in den Dateinamen integriert werden. Eine neue BBaseEinstellung regelt, ob dies passieren soll oder nicht.
- Falls mehrere Dokumente mit dem gleichen Namen erstellt werden, so werden diese durch das Erstellungsdatum im Dateinamen unterschieden. Eine neue BBaseEinstellung regelt, welches Datumsformat zum Einsatz kommt.
- Probleme bei der Erstellung von Briefdokumenten mit Word 2016 konnten eliminiert werden. Auf Word 2016 für Macintosh bleiben aber die zahlreichen nötigen Bestätigungen der Zugriffsrechte der involvierten Dateien.

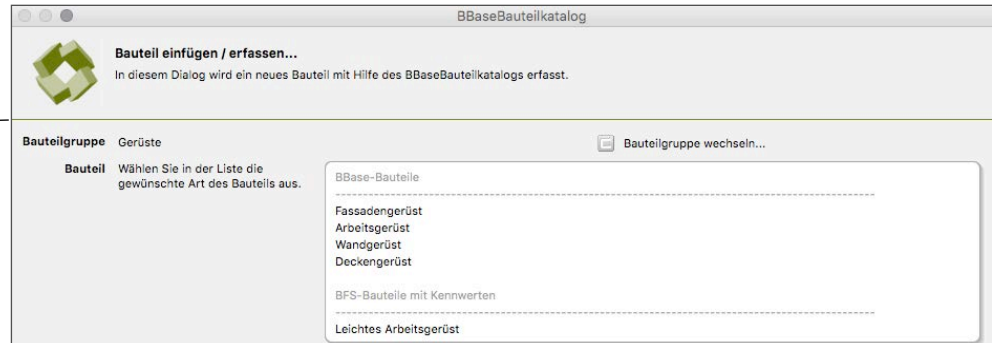


Bauerneuerung

- Der Befehl 'Element anzeigen' wurde verbessert, dass immer das korrekte Element aktiv wird.
- Auf der Tabelle 'Hinweise' kann neu die gleiche Adresse mit zwei verschiedenen Sachbearbeitern, z.B. für Projektleiter/Bauleiter, verwendet werden.

BauKostenSystem Plus

Das völlig neue Modul 'BauKostenSystem Plus' erleichtert die Kostenermittlung während der Projektierungsphase.



Der neue BBaseBauteilkatalog

- Mit Hilfe des neuen BBaseBauteilKatalogs werden Elemente und Bauteile beschrieben. Dieser BBaseBauteilKatalog wird ständig aktualisiert und liegt immer in der aktuellen Version vor.
- Die Baukosten werden mit Kennwerten des Bundesamtes für Statistik (BFS) kalkuliert.

GR	Gerüste	150 m2	18.70	2'803.50	3'620
* Elementmenge = FFGE (Fläche Fassadengerüst)					
GR-01	Lastklasse 3, Nutzlast kN/m2 2.00 Leichtes Arbeitsgerüst	GR	150 m2	18.89	2'803.50 3'620
GR-01.01	Gerüst				
	> Fassadengerüst einrichten Abstellbasis fester, tragfähiger Boden Gerüsthöhe m 8.01 bis 16.00		1500 m2	8.07	(12'105.00)
	> Fassadengerüst vorhalten Dauer 9 Mt LE = m2 x Mt		13500 LE	0.47	(6'345.00)

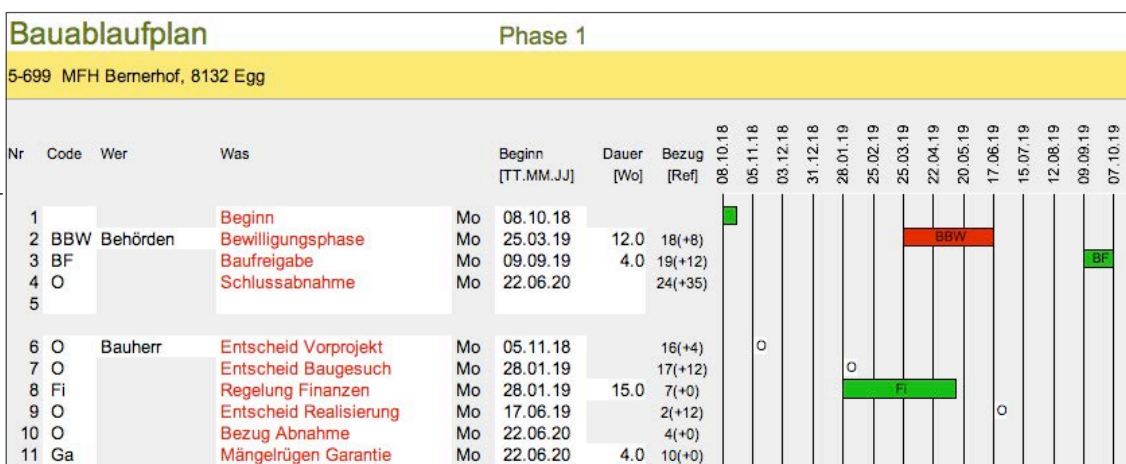
- Eigene Bauteile können gespeichert und in anderen Projekten wiederverwendet werden.
- Die Zuordnung der Baukosten zum den BKP-Konti des Kostenvoranschlags ist automatisiert, sodass mit Abschluss der Kostenplanung der fixfertige KV bereits vorliegt.

- Bei Bedarf kann auch ein Kostenvoranschlag nach eBKP-H automatisch erstellt werden.
 - Der Bauteilbeschreibung dient auch als Grundlage für die Ausschreibung und kann in ein Ausschreibungsdokument importiert werden, um Richtofferten und Angebote von Unternehmern einzuholen.
- BauKostenSystem Sämtliche Befehle innerhalb des existierenden BauKostenSystems wurden nochmals überarbeitet und an die aktuellen Excel- und Betriebssystem-Versionen angepasst.
- Auf der Tabelle 'Hinweise' kann neu die gleiche Adresse mit zwei verschiedenen Sachbearbeitern, z.B. für Projektleiter/Bauleiter, verwendet werden.
- Kostenvoranschlag Beim Arbeiten mit dem neuen 'BauKostenSystem Plus' fällt der Import der Konti aus dem BKS weg, da der KV automatisch zum Erfassen der Bauteile nachgeführt wird.

Terminplanung

- Ablaufplan Das Modul BBaseAblaufplan wurde komplett überarbeitet und der Oberfläche von BBase 8.6x angepasst.
Mit BBaseAblaufplan wird ein Formular für die Bauablaufplanung mit Terminliste und Balkendiagramm erstellt, die der Bauherrschaft einen schnellen Überblick über die Termine

Der modernisierte
Ablaufplan



- des Projekts ermöglicht.
- Die neue Vorlage 'BB9 Vorlage Ablaufplan.xlsx' liegt im aktuellen Excel-Format vor.

- Terminplan Das Modul BBaseTerminplan wurde komplett überarbeitet und der Oberfläche von BBase 8.6x angepasst.
Mit BBaseTerminplan wird ein Formular für die Terminplanung mit Vorgangliste und Balkendiagramm erstellt, um Vorgänge innerhalb des Projekts terminlich zu koordinieren.
- Die Beschränkung auf 30 Termine pro Formular wurde aufgehoben, sodass nun auch längere Vorganglisten erstellt werden können.
 - Die neue Vorlage 'BB9 Vorlage Terminplan.xlsx' liegt im aktuellen Excel-Format vor.



Kostenkontrolle

- Baubuchhaltung Beträge zu einzelnen "Finanzierern" der Finanzierungsgliederung können neu auch als negative Zahl eingegeben werden.
- Das Zuweisen von Adressen zu Vergabeeinheiten wurde verbessert.



Ausführung - Ausschreibung, Vergabe, Werkvertrag, Unternehmerkontrolle

- Ausschreibung BBase 8.63 erhalten Sie eine neue Vorlage für die Ausschreibung. Diese Vorlage liegt im neuen Excel-Speicherformat '.xlsm' vor, welches gemäss Microsoft Probleme beim Speichern reduziert. Um diese Vorlage zu verwenden, haben Sie zwei Möglichkeiten:
- Erstellen Sie Ihre Bürovorlage basierend auf dieser Vorlage neu.
 - Senden Sie Ihre bestehende Bürovorlage aus Ihrem Ordner 'VORLAGEN' per Email an den Entwickler, der die Konvertierung für Sie übernimmt.
- Das Speichern und Einfügen von Eigentext-Katalogen wurde überarbeitet und ist nun deutlich schneller.



Auftragsverwaltung

Auftragsliste

Der Ablauf der Monatsabrechnung wurde optimiert um sicherzustellen, dass auch auf Arbeitsplätzen ohne vorherige Buchungs-Synchronisation keine Buchungen überschrieben oder gelöscht werden.

- Bei der Übernahme der Auftragsdaten aus der Projektverwaltung werden die aktuellen Projekte zuoberst im Auswahlmenü angezeigt.

Journal

In Buchungslisten kann die Positionsnummer nun für mehrere Buchungen zusammen geändert werden (Mehrfachauswahl).

- Der Ausdruck der Arbeitszeitstatistik wurde auf Windows überarbeitet, um immer auf eine A4-Seite zu passen.

Voraussetzungen

Damit BBase 8.63 erfolgreich installiert werden kann, sind folgende Anforderungen zu erfüllen:

Auf dem Computer muss ein BBase der Version 8.62 funktionsfähig installiert sein.
Das Microsoft Office-Paket muss, wie BBase, lokal installiert sein (das Installieren der Programme auf einem Server ist nicht möglich).
Auf allen Arbeitsstationen muss die gleiche Office-Version installiert sein.

Macintosh mit mindestens 8 GB RAM und MacOS 10.10 – 10.14
Microsoft Office CH-Deutsch (Excel und Word, Adressbuch) Office: mac 2011 oder Office: mac 2016 mindestens (Version 16.16.2).

PC mit mindestens 8 GB RAM und Windows 7, 8 oder 10
Microsoft Office CH-Deutsch (Excel, Word, Outlook), 2010 oder 2016.